



# Licence 1 parcours Europe

Livret de l'étudiant  
2024-2025

# Sommaire

---

<b>3</b>	<b>Lettre de Bienvenue au sein du Parcours Europe !</b>
<b>6</b>	<b>Architecture globale du Parcours Europe</b>
<b>7</b>	<b>Organigramme de l'Université</b>
<b>8</b>	<b>Dates importantes du Parcours Europe</b>
<b>9</b>	<b>Plan du campus Tertre</b>
<b>10</b>	<b>Progression et cohérence pédagogiques de la formation sur 3 ans</b>
<b>12</b>	<b>Recommandations importantes</b>
<b>14</b>	<b>Association des Etudiants du Parcours Europe - AEPE</b>
<b>16</b>	<b>Bibliographie d'été du Parcours Europe et bibliothèques</b>
<b>17</b>	<b>Secrétariats et responsables pédagogiques du Parcours Europe</b>

## BIENVENUE EN LICENCE PARCOURS EUROPE !

Très cher.e.s étudiant.e.s,

Vous venez d'être admis.e.s en première ou en deuxième année de Licence Parcours Europe et nous vous en félicitons !

### **1. Qui sommes-nous ? Les Licences Parcours Europe et leur objet d'étude**

Le « Parcours Europe » de Licence est une création originale de Nantes Université, dont la gouvernance relève de 3 facultés réparties sur 2 pôles (Humanités et Sociétés). Un règlement intérieur fixe et protège l'identité des Licences du PARCOURS EUROPE, leur organisation, le rôle et le fonctionnement de chacun au sein de cette formation.

Cette filière d'études constitue l'une des rares filières en France offrant aux étudiants la possibilité de se familiariser avec l'Europe dès la première année de Licence, sans attendre le Master.

L'Europe constitue et reste, en effet, aujourd'hui plus que jamais, un formidable projet en constante évolution, qui doit relever des défis considérables dans cet espace de négociation et de compromis bien particulier qu'est l'UE : santé publique, neutralité climatique et maintien de la biodiversité, paix, sécurité et défense ; Brexit, commerce, mondialisation, migrations, emploi... : dans tous ces domaines, où l'UE joue un rôle croissant sur la scène internationale, l'histoire, l'économie, le droit, ainsi que le jeu des acteurs, œuvrant depuis plus de 70 ans au sein d'institutions communes, placent les peuples, leurs langues et leurs cultures politiques au cœur des événements, dans un dialogue inédit et innovant, entre les nations.

### **2. L'organisation des enseignements**

Cette formation est organisée sous forme **de Licence dans un cadre universitaire**. Vous relevez donc de **la Faculté dans laquelle vous êtes inscrit.e (Droit, Histoire ou Langues)** et de **Nantes Université**, avec le même statut que tout autre étudiant de cette Université.

Ce cursus vous permettra de disposer d'une **Licence classique**, avec des cours dans votre discipline principale (Droit, Italien, Histoire, Allemand, Anglais), **augmentée de cours spécifiques au Parcours Europe**, qui ont pour finalité d'étudier pendant 3 ans, autour de 6 semestres thématiques, **l'objet européen dans une perspective interdisciplinaire**, valorisés par un **supplément au diplôme**.

Votre formation comporte **ainsi, pour chaque année de la Licence, en plus de votre bloc de spécialité, un bloc de cours (ou Unité d'enseignement -UE) appelé « Bloc disciplinaire du PE » ou, plus communément « TRONC COMMUN »**. Il s'agit d'un ensemble d'UE (de 3 à 5 selon les semestres), traitant tous de différents aspects de l'Europe

et dispensés par des spécialistes de l'Europe dans nos différentes facultés (Droit et Science Politique, Langues et Cultures, Histoire, mais aussi Économie et Philosophie).

### **A titre d'exemple, en L1 les enseignements comprennent :**

#### **Au premier semestre (S1) :**

3 UE obligatoires : *Histoire de la construction européenne* (24H), *Histoire de l'Europe, des Monarchies aux Nations* (24h), *Système Politique de l'Union européenne* (24 h)

+ 1 ou 2 enseignements d'ouverture **au choix** : *Éléments de macroéconomie européenne* (24h) **OU BIEN** *Europe Littéraire 1* (18h) + *Atelier de Géographie* ( 8h) ;

#### **Au Deuxième semestre (S2) :**

*Civilisation britannique : The political institutions of the UK+*

2 enseignements au choix parmi :

1. *Histoire Environnementale, Ressources et énergies, du Moyen-Age au 21<sup>ème</sup> siècle* (22H)

2. *Droit matériel de l'UE* (24h)

3. *Gouvernements comparés en Europe* (24h)

(Pour plus de précisions, reportez-vous à la maquette des enseignements en ligne)

### **3. L'acquisition de compétences en autonomie et /ou en équipe**

En outre, un « **bloc transversal** » d'enseignements rassemblant les langues vivantes, les compétences numériques ainsi que divers modules à vocation professionnalisante ou pragmatique, vous permettra de développer vos compétences professionnelles et personnelles en autonomie et en équipe (*Entrée dans le monde professionnel* ou *Analyse des controverses* au semestre 3, *Art oratoire* au Semestre 4, *Négociation européenne* et *Projets tutorés* au semestre 6...)

C'est dans ce cadre qu'il vous est demandé de préparer en deuxième ou en troisième année, un « **projet tutoré** » (sous forme d'émissions de radio ou de stage en institution, avec soutenance).

Enfin, le **nombre de cours en anglais est renforcé** et le Parcours Europe attendra de vous, le cas échéant, une **participation à une simulation de décision européenne** en troisième année, dans un esprit d'équipe et de synthèse, mobilisant tous les acquis de vos trois années d'études au sein du PE.

### **4. Séjours Erasmus**

Une formation sur l'Europe ne serait pas vraiment européenne sans une expérience de vie et d'études hors des frontières françaises, dans un pays européen : les étudiant.e.s sont conduits (sous réserve d'obtenir la moyenne à leur premier semestre de L2) à partir étudier pendant leur semestre 5 (L3, semestre d'automne) dans une université européenne. Cela nécessite d'avoir acquis, d'ici au début de la L2, un niveau minimum en langues (généralement B2 en anglais, ou dans une autre langue si vous prévoyez une mobilité dans un pays où l'enseignement se fait en italien/allemand/espagnol).

Sous réserve de places suffisantes en échange, les étudiant.e.s inscrits en Langues (LLCE Allemand, Anglais ou Italien), et uniquement ces étudiant.e.s, ont la possibilité, mais pas l'obligation, de partir aux semestres 5 et 6.

## 5. Précisions utiles...

Le Parcours Europe est une formation exigeante, qui demandera de vous un engagement important, tant en termes de présence horaire, qu'en termes de **concentration et d'assiduité (tous les cours sont OBLIGATOIRES)**. **Nous attendons de vous le respect, de vous-mêmes et des autres (particulièrement envers les agents de cette université) et la responsabilité, envers votre propre travail et celui des autres.**

Votre attention est attirée sur la nécessité d'obtenir de bons résultats dès la première année, car **le redoublement n'est PAS DE DROIT** et, selon votre spécialité, votre réussite aux examens déterminera votre possibilité de partir en échange ERASMUS.

En cas de difficulté (financière, sociale, de santé, physique ou mentale), n'hésitez pas à demander de l'aide sans attendre aux services compétents de l'Université qui sont à votre service (noms et adresses sur le site de vos facultés respectives).

Enfin, ne négligez pas votre intégration à la vie sociale et culturelle étudiante, qui vous donnera l'occasion de vivre de très belles expériences et améliorera votre bien-être. De nombreuses activités gratuites ou à faible coût sont offertes sur le campus (notamment des entrées gratuites au Théâtre universitaire pour tous les étudiants, des ateliers divers ou des visites du *Voyage à Nantes*, dont Nantes Université est partenaire). L'**AEPE** (Association des Etudiants du Parcours Europe) assure notamment l'intégration des étudiants en début d'année et l'animation de la vie étudiante, et de nombreuses autres associations vous permettent également d'exercer vos talents civiques (qui peuvent être reconnus et validés à certaines conditions, par la **procédure de la VEE (Validation de l'Engagement Etudiant** à solliciter en tout début d'année (cf. <https://droit.univ-nantes.fr/espace-etudiants/valorisation-de-l-engagement-etudiant-vee>)

## 6. Vos perspectives d'avenir...

Après cette Licence, vous aurez vocation à poursuivre vos études soit dans un master d'Études Européennes et Internationales à Nantes ou ailleurs, soit dans un cursus de formation spécialisé de votre choix en Europe ou ailleurs.

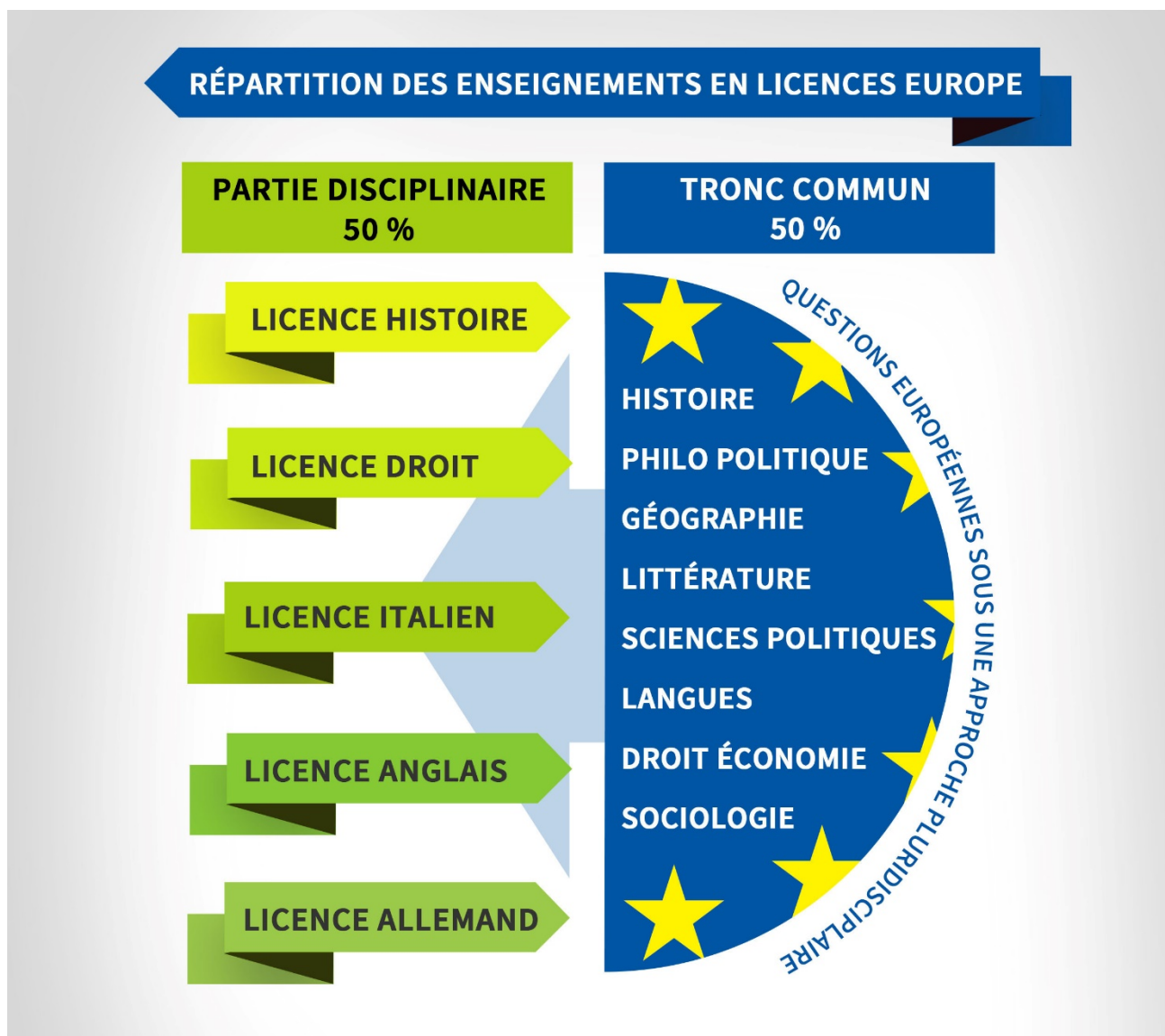
Nous faisons, pour chacun.e de vous, le vœu que cette formation soit l'occasion de constituer un socle solide de connaissances conformément aux objectifs et au sens du terme « *Université* ». Que le Parcours Europe vous permette également de développer les différents aspects de votre personnalité en vous conduisant, au terme de 6 semestres de travail individuel et en équipes, à savoir être à l'écoute de l'autre, qu'il s'agisse des champs disciplinaires, de vos partenaires de travail, camarades et encadrants ; des différentes cultures et trajectoires coexistant au sein de notre continent, en évoquant pourtant un même objet d'étude : l'Europe.

Soyez assuré.e.s que nous mettons tout en œuvre pour que votre année universitaire au sein du Parcours Europe soit la plus enrichissante et épanouissante possible.

Nous nous réjouissons de votre présence parmi nous et vous souhaitons une excellente année universitaire : ***You Go Parcours Europe ! Avanti Parcours Europe ! Allez le Parcours Europe ! Auf geht's zum Parcours Europe !***

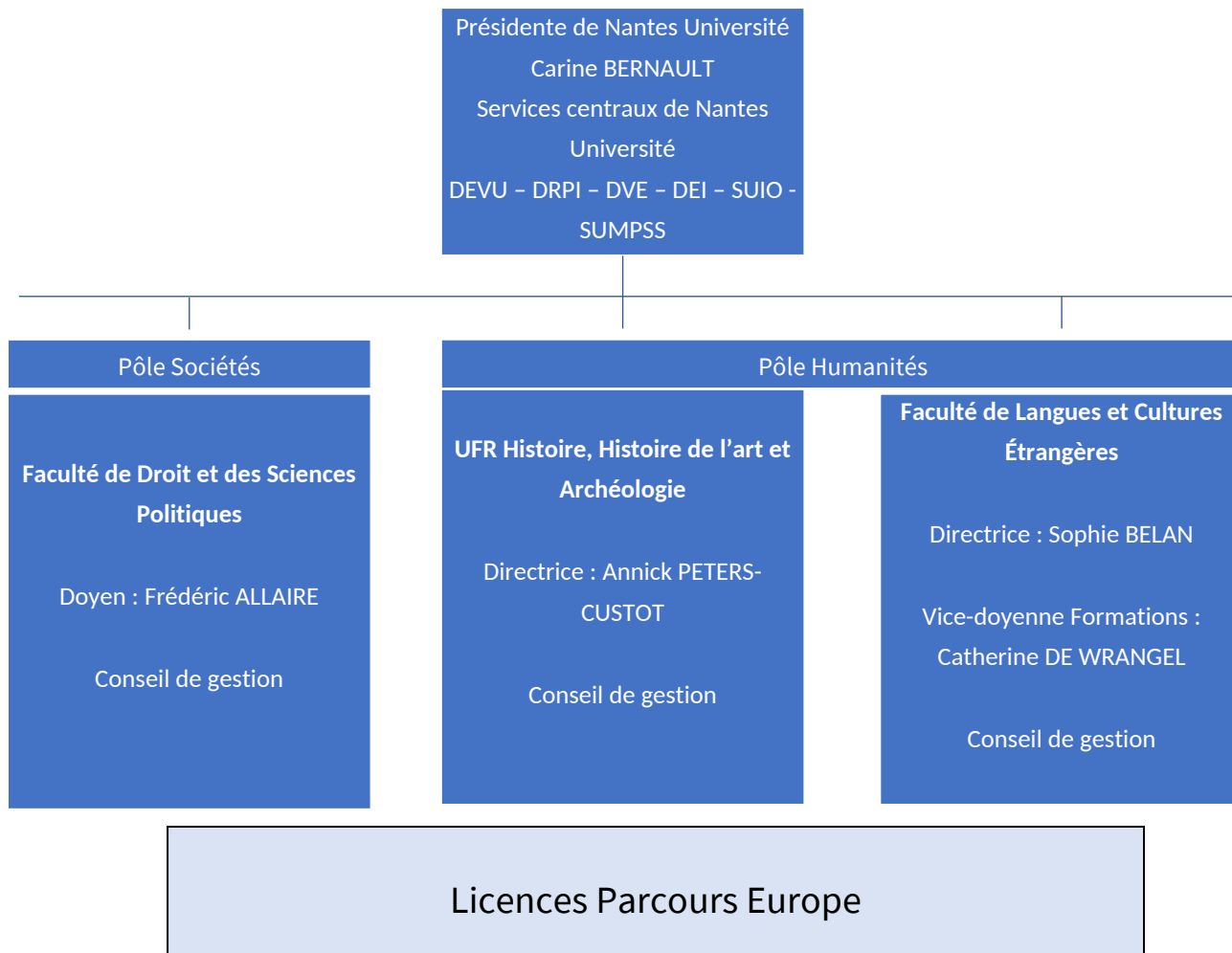
L'équipe de direction  
des Licences Parcours Europe

# Structures des Licences Europe



# Organigramme de l'Université

---



Document non exhaustif – et rapporté aux Licences Europe uniquement

# Dates importantes du Parcours Europe

## EVENEMENTS

## DROIT

## HISTOIRE & LANGUES

Réunions de rentrée du Parcours Europe

Jeudi 5 septembre 9h45 – 11h15 salle 232  
Faculté de Droit et sciences politiques

Réunions de rentrée des composantes (obligatoires)

Jeudi 5 septembre  
de 08h30 à 09h30 AMPHI D

**Histoire** Mardi 10 septembre  
14h00 – 16h00 – Amphi 4Censive  
**Langues** du 09 au 13  
septembre : pré-rentrée / accueil

Début des CM du premier semestre

Lundi 9 septembre

Lundi 16 septembre

Début des TD

Lundi 30 septembre

Congés Automne

Du 28 octobre au 3 novembre

Congés Noël

Du 23 décembre au 5 janvier

Examens terminaux du premier semestre

Du 16 décembre  
au 18 janvier

Du 6 janvier  
au 18 janvier

Début des CM du second semestre

Lundi 20 janvier

Début des TD

Lundi 10 février

Journées portes ouvertes

Congés Hiver

Du 17 au 23 février

Congés Printemps

Du 14 avril au 21 avril

Du 7 avril au 21 avril

Examens terminaux second semestre

Du 5 mai au 28 mai

Du 5 mai au 21 mai

Session de rattrapage

Du 19 juin au 10 juillet

Du 16 juin au 3 juillet

Liens des calendriers universitaires par composante :

- [Histoire](#)
- [Droit](#)
- [Langues](#)



# Plan du campus Tertre



Site 07

## Campus Tertre

Centrale Nantes  
Droit / IAE Nantes / Inspé  
Langues / Lettres / Sciences  
humaines et sociales / STAPS

- 1 Château du Tertre
- 2 Local technique
- 3 Bât. C (Grand hall - Accueil) : UFR Histoire, histoire de l'art et archéologie - Faculté Psychologie - UFR Sociologie - Service universitaire des langues (SUL) - Institut de français langue étrangère (i-FLE) - Laboratoire CRHIA
- 4 aile A1 : Sclolarité lettres, langues, sciences humaines et sociales (LLSHS) - Service logistique et autres services administratifs - Laboratoires LPPL, Le Cens
- 4 aile A2 : Service informatique
- 4 aile B1 : Service logistique
- 4 aile B2 : Formation continue LLSHS - Laboratoires de langues, LARA
- 5 Cafet' Stéphane Hessel
- 4 Géographie et aménagement régional (IGARUN)
- 5 Pôle audiovisuel multimédia (PAM)
- 6 BU Lettres
- 7 Droit et sciences politiques/ IPAG
- 8 Langues et cultures étrangères
- 9 IAE Nantes - Bât. Erdre
- 10 BU Droit
- 11 Pôle étudiant
- 12 Lettres et langages - Bât. Censive
- 13 Théâtre universitaire
- 14 IAE Nantes/ Entrepreneuriat étudiant - Bât. Petit-Port
- 15 SUAPS (Service universitaire des activités physiques et sportives)
- 16, 17, 18 Granges 1 et 2, dojo, vestiaire
- 19, 20 UFR STAPS/ Amphithéâtre
- 21 Inspé - Institut national supérieur du professorat et l'éducation  
Site de Nantes - Launay-Violette
- 22 Inspé - Salles de Formation continue - Bât. CO
- 23 Inspé - Siège académique - Administration - Bât. EO
- 24 Amphi et salles de cours UFR STAPS - Bât. FO
- 25 Accueil site
- 26 Logements
- 27 Centrale Nantes



**TRANSPORTS**

- Station Biliboo proche
- Tramway - ligne 2
- Bus - ligne C20
- Bus - ligne 26
- Bus - ligne 66
- Bus - ligne 75
- Bus - ligne 80
- Bus - ligne 86
- Ligne express E5

Pour plus d'infos, rdv sur [www.tan.fr](http://www.tan.fr)



# Progression et cohérence pédagogiques des licences

## Parcours Europe

---

<b>LICENCE 1 - SEMESTRE 1</b>
UE PARCOURS EUROPE 1
Droit : Histoire de l'Europe, des monarchies aux nations
Système politique de l'Union Européenne
Histoire de la construction européenne
UE Ouverture Parcours Europe 1 ou 2 (au choix)
<i>Ouverture PE 1</i>
Économie : Eléments de macro-économie et application à l'Union européenne
<i>Ouverture PE 2</i>
Lettres : L'Europe littéraire 1
Atelier Géographie
Unité complémentaire du PARCOURS EUROPE : Langues
LV1 Anglais
LV2 Espagnol ou Allemand ou Italien ou Italien débutant

<b>LICENCE 1 - SEMESTRE 2</b>
Unité Parcours Europe 2
Economie : politique économique et monétaire
UE Parcours Europe 3 (2 cours au choix)
L'Europe et le Monde XIXe - XXe siècles
Droit : European Institutional Law
Philosophie : De l'Etat nation à l'idée européenne 1
Unité complémentaire du PARCOURS EUROPE : Langues
LV1 Anglais
LV2 Espagnol ou Allemand ou Italien ou Italien débutant

<b>LICENCE 2 - SEMESTRE 3</b>
UE PARCOURS EUROPE 4
Histoire environnementale : ressources et énergies du Moyen-Âge au XXIe siècle Histoire CM
Civilisation britannique (FLCE - TD) (The political institutions of the UK)
UE Parcours Europe 5 (1 cours au choix)
Substantive Law of the EU
Science Politique : Gouvernements comparés en Europe
UE OUVERTURE PROFESSIONNELLE 1
Compétences en Sociologie : Analyse des Controverses
Entrée dans le monde professionnel (coef 1)

Unité complémentaire du PARCOURS EUROPE : Langues
LV2 Espagnol ou Allemand ou Italien

<b>LICENCE 2 - SEMESTRE 4</b>
Unité Parcours Europe 6
Droit : Comparative Law of the EU member States
Civilisation britannique (The UK and Europe since 1945) (FLCE - TD)
Unité ouverture Parcours Europe 2 (1 au choix)
Economie : European economy
Lettres : L'Europe littéraire 2
UE OUVERTURE PROFESSIONNELLE 2
Art oratoire
Unité complémentaire du PARCOURS EUROPE : Langues
LV2 Espagnol ou Allemand ou Italien

<b>LICENCE 3 - SEMESTRE 5</b>
Semestre en mobilité Erasmus <i>(possibilité de prolonger la mobilité au semestre 6 pour les Parcours Europe inscrits en LLCE Allemand/Anglais/Italien)</i>

<b>LICENCE 3 - SEMESTRE 6</b>
UE Culture et société 3
Civilisation des pays anglophones (No Justice No Peace: the civil rights movement and the fight for peace in the United States and in Northern Ireland)
Unité Parcours Europe 7 (3 cours au choix)
Philosophie : L'Europe, démocratie transnationale ?
Géopolitique de la guerre froide Histoire
Migration and Europe
External action of the EU
UE mises en pratique
Négociations européennes
Projet tutoré
Unité complémentaire du PARCOURS EUROPE : Langues
LV2 Espagnol ou Allemand ou Italien

# Recommandations importantes

---

## REUNIONS DE RENTREE

Le parcours Europe étant adossé à vos formations disciplinaires, il est impératif d'assister **A LA FOIS** à la réunion de rentrée du tronc commun Parcours Europe **ET** aux réunions de rentrée de votre discipline principale.

## ADRESSE MAIL

Vous disposez, dès votre inscription administrative, d'une boîte aux lettres électronique universitaire. Celle-ci prend la forme de : **prénom.nom@etu.univ-nantes.fr**. Votre identifiant est votre numéro d'étudiant précédé de la lettre E (exemple : E154757W). Votre mot de passe se trouve en bas de votre certificat de scolarité (pensez à le modifier par la suite).

**Vous devez impérativement consulter votre adresse électronique TOUS LES JOURS**, c'est exclusivement sur cette adresse que l'administration et les enseignants vous feront parvenir les messages (et non via une adresse mail privée ni via Facebook et autres réseaux sociaux).

**Pour toute demande adressée à l'administration, merci de préciser votre numéro d'étudiant.**

## STAGES ET PROJETS TUTORÉS

Le **projet tutoré** est assimilé à un cours obligatoire, sous la responsabilité d'Aurélien EVRARD. Il s'organise soit sous la forme d'un stage, soit sous la forme d'une émission de radio. Il peut être effectué en dehors des périodes d'enseignement pendant la L2 ou la L3, avant la date limite définie en début d'année universitaire par Aurélien EVRARD.

Le **stage volontaire** peut être effectué sous la responsabilité d'un référent de l'Université, en vertu d'une convention de stage, conformément à la législation.

## ABANDON DU PARCOURS EUROPE

Toute décision d'abandon du Parcours Europe doit être communiquée par mail au secrétariat et au référent pédagogique du Parcours Europe.

## **COMPORTEMENT des étudiants**

Nantes Université attend de tout étudiant un comportement cordial, mesuré et bienveillant à l'égard des équipes administratives comme des enseignants. L'assiduité et la concentration sur l'activité pédagogique requise par l'enseignant sont exigées pour chacun des cours. A l'inverse les bavardages sont proscrits tant ils nuisent à la qualité de l'enseignement et de nature à gêner le groupe.

A la suite de plusieurs dérives à ce propos, l'ensemble de l'équipe pédagogique rappelle aux étudiants que les comportements condescendants voire arrogants éprouvés parfois à l'égard des enseignants, parfois à l'encontre des équipes administratives, parfois à l'encontre des étudiants inscrits dans des formations parallèles au Parcours Europe, n'ont pas leur place et seront signalés par la direction et par les équipes décanales de chaque composante. Le cas échéant, ils pourront donner lieu à des sanctions en conformité avec les règles communes relatives aux contrôles de connaissance de Nantes Université.

## **TEXTES de référence du Parcours Europe**

- Règlement des connaissances (RCC) qui fixe les modalités d'organisation allant de l'inscription aux examens des étudiants pour chaque composante.
- Modalités de contrôle des connaissances (MCC) qui fixent les modalités d'évaluation pour chaque matière (EC) du Tronc Commun Parcours Europe pour chaque semestre
- Règlement intérieur(RI) qui pose les règles de gouvernance entre les composantes pour le bon fonctionnement du Parcours Europe

## **DISPONIBILITÉ DES ÉQUIPES**

L'ensemble des enseignants, des secrétariats, des responsables pédagogiques par formation, de la direction, de même que les délégués de promotions et l'Association des étudiants du Parcours Europe, sont à votre disposition et à votre écoute. N'hésitez pas à les contacter, dans un cadre cordial et bienveillant, pour poser vos questions par mail ou demander un rendez-vous.

# Association des Étudiants du Parcours Europe

---



**Camille SARAZIN**  
*Présidente*  
*Licence de droit*



**Owen NIEBERLEIN**  
*Vice-président*  
*Licence de droit*



**Maria GLÉMAREC**  
*Trésorière*  
*Licence de droit*



**Bérénice FEUILLET**  
*Secrétaire*  
*Licence d'allemand*



**Lola MARRAILLAC**  
*Secrétaire*  
*Licence d'anglais*

# LE BUREAU



## **Bienvenue à toi, jeune étudiant.e !**

Tu nous fais l'honneur de rejoindre cette grande famille qu'est le Parcours Europe, et nous te félicitons grandement pour cette petite victoire !

Comme tu as pu le découvrir sur la page précédente, nous sommes l'Association des Elèves du Parcours Europe ; "AEPE" pour les intimes. On se charge d'organiser la plupart, si ce n'est l'entièreté, des événements proposés aux étudiants : journée d'intégration, gala, parrainage... Rien ne se passe sans que nous en soyons au courant !

Dès le début de l'année, tu auras la possibilité d'adhérer à l'association, pour que tu puisses, toi aussi, t'investir à nos côtés ! Cette adhésion te donnera une voix au sein de l'AEPE, et te permettra de bénéficier de réductions sur les *tonus* ou encore les sweatshirts de promo.

L'association compte de nombreux pôles, au sein desquels tu vas pouvoir t'investir ! Communication, journal, organisation d'événements, d'activités sportives, de débats, etc., il y a de quoi répondre à toutes tes envies pour cette prochaine année universitaire.

De plus amples informations te seront données à la rentrée, bien que tu puisses d'ores et déjà poser toutes tes questions *via* notre adresse e-mail ([aepe.univnantes@gmail.com](mailto:aepe.univnantes@gmail.com)) ou notre compte *Instagram* ([@parcours\\_europe\\_nantes](https://www.instagram.com/parcours_europe_nantes)).

Si tu viens d'avoir ton baccalauréat, sache que l'année qui vient sera aussi riche en rebondissements que l'histoire européenne. Cours et professeurs sauront te malmener comme te rassurer, et tu sortiras de cette première année quelque-peu changé.e. Curiosité et créativité sont deux notions qui, ici, ne connaissent aucune limite.

Les *L2* et *L3* ont déjà hâte de te rencontrer ! Et si l'année te fait peur, tu pourras toujours compter sur tes camarades de promo, sur ta marraine ou ton parrain au sein du parcours, voire sur certain.e.s professeur.e.s au coeur d'artichaut...

Sur ce, nous te souhaitons la bienvenue au sein du Parcours Europe !

***Le Bureau de l'AEPE,***

*Camille SARAZIN, Owen NIEBERLEIN, Maria GLEMAREC, Bérénice FEUILLET, Lola MARRAILLAC.*

# Bibliographies d'été, bibliothèques et autres

---

Voici une bibliographie *indicative* des ouvrages qui inspirent les enseignant.e.s du Parcours Europe. Vous pouvez les lire si vous le souhaitez pour préparer votre rentrée, mais ce n'est pas obligatoire ! D'autres bibliographies seront proposées par vos enseignants au sein de chaque cours.

## Pour les étudiants admis en Licence 1 Parcours Europe :

- ARASSE, Daniel, *Histoires de peintures*, ch. 1-13, Gallimard, 2006. CALDERON, *La vie est un songe* [1635], Flammarion, 1992.
- CARPENTIER Jean, LEBRUN François (ss dir.), *Histoire de l'Europe*, Paris, Seuil, 2002.
- D'ALEMBERT. *Encyclopédie ou Dictionnaire raisonné des sciences, des arts et des métiers* [1751-72]. Flammarion, 1986, 2 tomes. Vous lirez le "Discours préliminaire" ainsi quelques articles de l'Encyclopédie, de votre choix
- DEHOUSSE, Renaud (Dir.), *Politiques européennes*, Presses de Sciences-Po, 2009
- DUBY, Georges, *L'Europe au Moyen-Age : art roman, art gothique*. Flammarion, 2011
- Hix, Simon & Hoyland, Bjorn, *The Political System of the European Union*, Bloomsbury, 2022
- MAGNETTE, Paul, *Le régime politique de l'union européenne*, Paris, Presses de Sciences-po, 5<sup>e</sup> édition revue et augmentée, 2017
- SPECTOR Céline , *No demos ? Souveraineté et démocratie à l'épreuve de l'Europe*, Seuil, 2021.
- VAUCHEZ, Antoine, *L'Union par le Droit*, Presses de Sc Po, 2013.
- VOLTAIRE, *Traité sur la tolérance* [1763], Flammarion, 1989.

## Pour les étudiants admis en Licence 2 Parcours Europe, il est impératif de travailler les ouvrages suivants :

- HENNETTE, S., Piketty, Y., SACRISTE, G., VAUCHEZ, A., *Pour un traité de démocratisation de l'Europe*, Paris, Seuil, 2017.
- PERTEK Jacques, *Droit des institutions de l'Union Européenne*, PUF, 4<sup>e</sup> édition, 2013
- SLOMAN John, Alison WRIDE, *Principes d'économie*, Pearson Education, 7<sup>e</sup> éd. 2013 Partie B Macroéconomie, chapitre 12 : « L'Economie nationale » ; chapitre 14 : « Enjeux et approches de la macroéconomie » (ou *Economics*, Pearson, 7<sup>th</sup> ed. 2013 mêmes chapitres.)
- VALIER Jacques, *Brève histoire de la pensée économique : d'Aristote à nos jours*, Flammarion 2009.



Accès aux bibliothèques universitaires pendant l'été :

<http://nantilus.univ-nantes.fr/vufind/>

Accès à la vie associative et au sport à Nantes Université :

<http://www.univ-nantes.fr/s-epanouir-sur-les-campus/>

Accès à l'espace numérique de travail « Madoc » :

<https://madoc.univ-nantes.fr/>

Accès aux emplois du temps en ligne :

<https://edt.univ-nantes.fr/edt>

# Secrétariats et responsables pédagogiques

---

Pour toute question ADMINISTRATIVE, les secrétariats :

<b>Pour tout ce qui concerne le TRONC COMMUN du Parcours Europe</b>	<a href="mailto:parcours.europe@univ-nantes.fr">parcours.europe@univ-nantes.fr</a>
Pour la partie Droit Parcours Europe	<a href="mailto:parcours.europe@univ-nantes.fr">parcours.europe@univ-nantes.fr</a>
Pour la partie Histoire Parcours Europe	<a href="mailto:Secretariat.histoire.licences@univ-nantes.fr">Secretariat.histoire.licences@univ-nantes.fr</a>
Pour la partie Anglais Parcours Europe	<a href="mailto:Secretariat.anglais@univ-nantes.fr">Secretariat.anglais@univ-nantes.fr</a>
Pour la partie Allemand Parcours Europe	<a href="mailto:Secretariat.allemand@univ-nantes.fr">Secretariat.allemand@univ-nantes.fr</a>
Pour la partie Italien Parcours Europe	<a href="mailto:Secretariat.italien@univ-nantes.fr">Secretariat.italien@univ-nantes.fr</a>
Pour la partie Espagnol Parcours Europe	<a href="mailto:Secretariat.espagnoles@univ-nantes.fr">Secretariat.espagnoles@univ-nantes.fr</a>

Pour toute question PÉDAGOGIQUE, les responsables pédagogiques :

Responsable pédagogique <b>Italien Parcours Europe</b>	Emmanuelle Bousquet <a href="mailto:Emmanuelle.bousquet@univ-nantes.fr">Emmanuelle.bousquet@univ-nantes.fr</a>
Responsable pédagogique <b>Allemand Parcours Europe</b>	Maiwenn Roudaut <a href="mailto:Maiwenn.roudaut@univ-nantes.fr">Maiwenn.roudaut@univ-nantes.fr</a>
Responsable pédagogique <b>Anglais Parcours Europe</b>	Annie Thiec <a href="mailto:Annie.thiec@univ-nantes.fr">Annie.thiec@univ-nantes.fr</a>
Responsable pédagogique <b>Histoire Parcours Europe</b>	Catherine Pomeyrols <a href="mailto:catherine.pomeyrols@univ-nantes.fr">catherine.pomeyrols@univ-nantes.fr</a>
Responsable pédagogique <b>Droit Parcours Europe</b>	Muriel Rouyer <a href="mailto:Muriel.rouyer@univ-nantes.fr">Muriel.rouyer@univ-nantes.fr</a>
Responsable pédagogique <b>Mobilité internationale (Erasmus)</b>	Charlotte Barcat <a href="mailto:Charlotte.Barcat@univ-nantes.fr">Charlotte.Barcat@univ-nantes.fr</a>

Pour le suivi pédagogique des étudiants des Licences parcours Europe : [muriel.rouyer@univ-nantes.fr](mailto:muriel.rouyer@univ-nantes.fr)



## EUROPEAN UNDERGRADUATE PROGRAM

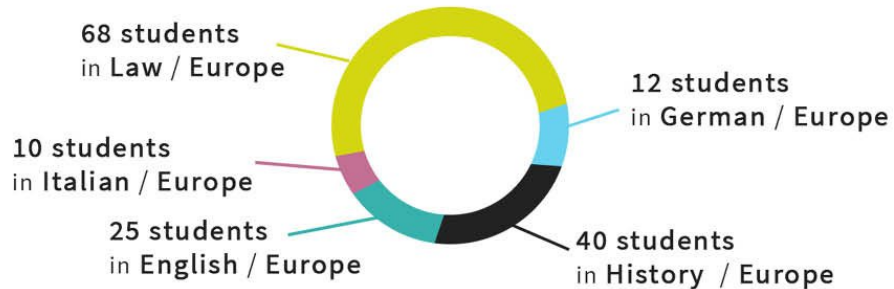
[www.univ-nantes.fr/licences-europe](http://www.univ-nantes.fr/licences-europe)

### ● A THREE-YEAR UNDERGRADUATE PROGRAMME

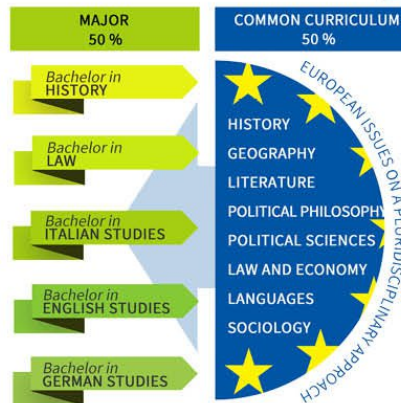
155 Undergraduate students

68 students in L1 (1st year) selected out of 2000 applications (Parcoursup)

### ● DISTRIBUTION OF STUDENTS AMONG THE FACULTIES



#### ORGANISATION OF THE EUROPEAN STUDIES Undergraduate Program



### ● ASSETS AND STRENGTHS

Interdisciplinary approach during courses and exams

20% of courses taught in ENGLISH

2 foreign languages to be mastered

An internship and/or a participation in a radio program (3rd year)

A European Council simulation (3rd year)

One semester spent abroad (Erasmus exchange in 3rd year)

NOT DEFINED AS A CONTRACTUAL DOCUMENT  
[secretariat.parcours-europe@univ-nantes.fr](mailto:secretariat.parcours-europe@univ-nantes.fr)

IDENTITY CARD

**UN**

**U**