



FACULTÉ DE DROIT ET DES SCIENCES POLITIQUES
DE L'UNIVERSITÉ DE NANTES

LICENCE DROIT

Parcours Europe

Étudier les grandes questions européennes du point de vue de l'**histoire**, de la **philosophie**, des **langues**, de la **science politique**, du **droit**, de l'**économie**, de la **géographie** et de la **sociologie**.

www.droit.univ-nantes.fr

un

UNIVERSITÉ DE NANTES



Admission

- Bac général ou équivalent
- Capacité en droit
- Formation initiale et continue

Qualités requises

- Maîtrise de la langue française et aptitude rédactionnelle
- Très bon niveau en anglais et bon niveau dans une autre langue étrangère
- Capacité de suivre un rythme soutenu
- Culture générale, esprit curieux et ouvert, intérêt pour l'actualité
- Rigueur méthodologique, autonomie dans le travail, aptitude au travail collectif

Modalités d'inscription (en formation initiale)

En L1 : www.parcoursup.fr

En L2 : Double procédure avec admission sur dossier et demande de Validation des Acquis via la procédure SURF.

Formation continue

Elle s'adresse aux adultes qui souhaitent reprendre des études dans un cursus normal ou se spécialiser dans un domaine professionnel.

OBJECTIF

Former des juristes ouverts sur les questions européennes

La Licence en Droit Parcours Europe a pour ambition de former les étudiants aux qualifications de haut niveau dans les questions européennes, avec une spécialisation en droit. Les étudiants seront aptes à comprendre les problématiques environnant cette spécialité et à s'y confronter sous des angles variés.

Avec la Licence Droit Parcours Europe, les étudiants acquièrent des connaissances approfondies pour la formation juridique générale et la méthodologie propre aux juristes. La maîtrise des bases juridiques fondamentales, l'ouverture pluridisciplinaire et la capacité d'adaptation forment aux qualités indispensables aux juristes européens d'aujourd'hui.

Sont visés, dans le secteur juridique et de la science politique, des emplois d'encadrement spécialisés dans les questions européennes (secteurs privé, para-public et des collectivités publiques).

SPÉCIFICITÉS

Ouverture à d'autres cultures et systèmes juridiques

Pour la Licence, le principe est celui d'un double parcours. L'étudiant suit, d'un côté, les enseignements disciplinaires fondamentaux en droit et, de l'autre, le tronc commun du parcours Europe. Il s'agit donc de former des juristes, ouverts sur les questions européennes.

Une partie des enseignements du parcours Europe est dispensée en anglais. Une seconde langue est obligatoire.

Dans la filière d'études européennes, la mobilité est obligatoire au cours de la licence 3. Elle prendra appui sur des universités partenaires assurant un complément de formation dans le domaine des études européennes et/ou de spécialisation. Cette organisation permet une ouverture à d'autres cultures et systèmes juridiques.

Programme des 3 années

La licence Droit Parcours Europe se déroule sur trois ans (L1, L2, L3) soit 6 semestres correspondants à 180 crédits européens (ECTS), soit 30 par semestre. Le temps de présence hebdomadaire des étudiants en cours (CM, TD, TP) est de plus de 25h. Compter autant de travail personnel (recherches bibliographiques, relectures des cours, approfondissement de concepts dans les livres...).

LICENCE 1

25 à 30h de cours et TD par semaine

Enseignements communs parcours Europe

- Droit : Histoire de l'Europe des monarchies aux nations
- Histoire de la construction européenne
- Economie : Éléments de macro-économie et application à l'UE
- Lettres : L'Europe littéraire
- Philosophie : De l'Etat nation à l'idée européenne
- Sc Politiques : Système politique de l'Union Européenne
- Droit : European Institutional Law
- Economie : politique économique et monétaire
- Histoire : Europe and the islamic world
- LV1 Anglais Pratique de la langue
- LV2 au choix parmi espagnol, allemand et italien

Enseignements spécifiques droit

- Droit constitutionnel
- Méthodologie du droit constitutionnel
- Introduction au droit privé et droit des personnes
- Méthodologie Introduction au droit privé et au droit des personnes
- Introduction historique aux sources du droit
- TD Méthodologie B.U.
- Droit de la famille
- Introduction à la science politique : acteurs et organisations

LICENCE 2

25 à 30h de cours et TD par semaine

Enseignements communs parcours Europe

- Histoire des relations diplomatiques en Europe
- Droit : Droit matériel de l'Union européenne
- Sciences Politiques : Gouvernements comparés en Europe
- Compétences en Sociologie : Analyse des Controverses
- Compétences en Art oratoire
- Droit : Comparative Law of the EU Member States
- Economie : European economy
- Géographie: cadres spatiaux de l'UE
- Lettres : L'Europe littéraire 2
- Compétences en Leadership
- Compétences en Ethique et engagement associatif
- LV1 Anglais Pratique de la langue
- LV2 au choix parmi espagnol, allemand et italien

Enseignements spécifiques droit

- Droit administratif
- Droit des obligations
- Finances Publiques



Équivalences

la Licence en Droit Parcours Europe, permet, à chaque niveau, une réorientation en Licence en Droit Parcours général.

Et après

Comme pour tous les cursus, la détention d'un master est préférable. La Faculté de Droit et de Sciences politiques de Nantes propose 27 masters 2, dont 8 dans la mention Etudes Européennes et Internationales qui permettent d'accéder aux postes d'encadrement supérieur ou à des fonctions de juriste spécialisé.

Compte tenu des compétences variées acquises au cours de la licence en Droit Parcours Europe, les diplômés pourront accéder à des emplois d'encadrement.

Domaines d'activité possibles à l'issue des études

A l'issue du cursus complet, les diplômés pourront accéder à des emplois de cadre du secteur privé, du secteur para-public et des collectivités publiques.

LICENCE 3

25 à 30h de cours et TD par semaine

1^{er} semestre à l'étranger

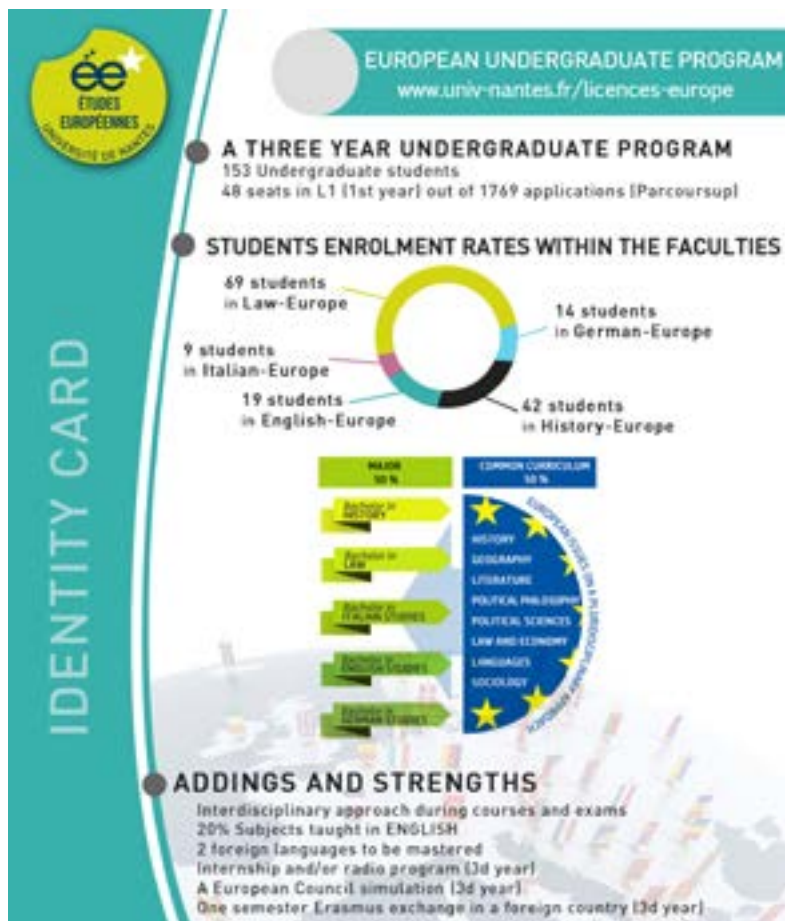
2^e semestre

Enseignements communs parcours Europe

- Sociologie des valeurs des Européens
- Droit/ sociologie : Migration and Europe
- Histoire des mondialisations
- Philosophie : Théories de la justice/théories de la reconnaissance: un dialogue Europe-Amérique?
- Droit : External action of the EU
- Projet tutoré
- LV1 Anglais
- LV2 au choix parmi espagnol, allemand et italien

Enseignements spécifiques droit

- Droit de l'Union européenne
- 1 enseignement au choix parmi :
 - Droit international public
 - Droit du travail
- 1 enseignement au choix parmi :
 - Grandes notions de droit privé
 - Grands systèmes politiques
 - Use of Force under the UN Charter



Plus d'informations, sur notre site : www.droit.univ-nantes.fr → rubrique « Formation »
www.univ-nantes.fr/licences-europe

CONTACTS

FACULTÉ DE DROIT ET DES SCIENCES POLITIQUES

Chemin de la Censive du Tertre
BP 81307
44313 Nantes Cedex 3

Tél. : 02 40 14 16 77
www.droit.univ-nantes.fr
secretariat.parcours-europe@univ-nantes.fr

FORMATION CONTINUE

Faculté de droit et des sciences politiques

Chemin de la Censive du Tertre
BP 81307
44313 Nantes Cedex 3

Tél. : 02 40 14 15 26
www.droit.univ-nantes.fr → formation continue